

Aufgaben 6. Klasse

1. Fische

1.1 In einem Fischgeschäft werden folgende Sorten angeboten: Aal, Lachs, Scholle, Hering und Hecht. Gib den jeweiligen Lebensraum dieser Fische an!

1.2 Nenne drei Ernährungsweisen, die bei Fischen möglich sind!

2. Amphibien:

2.1 Erkläre am Beispiel des Wasserfrosches und des Feuersalamanders, worin sich Tarn- und Warnfärbung in ihrer Funktion unterscheiden!

2.2 Erkläre am Beispiel eines Frosches, was man unter dem Begriff „Metamorphose“ versteht, und beschreibe die wesentlichen Veränderungen, die bei diesem Entwicklungsprozess ablaufen!

3. Reptilien

3.1 Nenne die wesentlichen Merkmale der Reptilien!

3.2 Entscheide aufgrund der gegebenen Eigenschaften, welche der folgenden Tiere Reptilien sind!

Reptil?	Tier	Körperbedeckung	Temperatur	Fortpflanzung
	Zauneidechse	Trockene Hornschuppen	wechselwarm	Innere Befruchtung
	Ringelnatter	Hornschuppen	wechselwarm	Innere Befruchtung
	Laubfrosch	Feuchte Haut mit Schleimschicht	wechselwarm	Äußere Befruchtung
	Feuersalamander	Feuchte Haut mit Schleimschicht	wechselwarm	Äußere Befruchtung
	Komodo-Waran	Trockene Hornschuppen	wechselwarm	Innere Befruchtung

4. Vögel

4.1 Beschreibe die Besonderheiten des Segelflugs und nenne zwei Vogelgruppen/-arten, die diese Flugart bevorzugt nutzen bzw. besonders beherrschen!

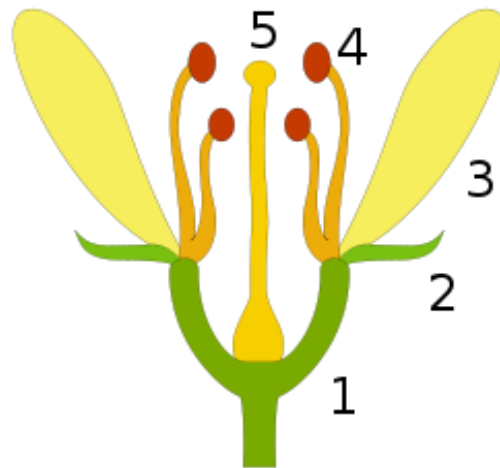
4.2 Vögel zeigen in ihrem Körperbau eine Leichtbauweise, beschreibe drei Besonderheiten in ihrem Körperbau, die hierzu beitragen!

4.3 Beschreibe wesentliche Schritte in der Entwicklung eines Kükens im Ei!

5. Blüten- / Samenpflanzen:

5.1 Beschreibe den wesentlichen Unterschied zwischen „Bestäubung“ und „Befruchtung“!

5.2 Beschrifte die in der Abbildung mit Ziffern gekennzeichneten Bestandteile einer Blüte!



(Quelle: <https://upload.wikimedia.org/wikipedia/commons/thumb/1/12/Bluete-Schema.svg/260px-Bluete-Schema.svg.png>)

5.3 Nenne die Funktionen der Pflanzenorgane Wurzel, Sprossachse und Blatt!

5.4 Nenne zwei Arten der Bestäubung mit je einem zugehörigen Pflanzenbeispiel!